

DAISY ON

AL 1450 - AL 1452 - AL 1454



Manuale di istruzioni
Instructions

 **GRIVEN**
world lighting challenge

INDICE

	Pag.
1.0 CONTENUTO DELL'IMBALLAGGIO	3
2.0 SICUREZZA	3
3.0 INSTALLAZIONE DEL PROIETTORE	3
3.1 Collegamento elettrico	3
3.2 Installazione del proiettore	4
3.3 Connessione PROIETTORI-TRANSFORMER BOX	5
4.0 MANUTENZIONE	5
5.0 INFORMAZIONI TECNICHE	6
6.0 PARTI DI RICAMBIO	6

INDEX

	Page
1.0 PACKING	7
2.0 SAFETY	7
3.0 INSTALLATION	7
3.1 Electrical connection	7
3.2 Mounting position	8
3.3 Connection UNITS-TRANSFORMER BOX	9
4.0 MAINTENANCE	9
5.0 TECHNICAL INFORMATION	10
6.0 SPARE PARTS	10

1.0 CONTENUTO DELL'IMBALLAGGIO

Controllate attentamente il contenuto del cartone e, in caso di danni al prodotto, contattate il Vs. trasportatore. Nell'imballaggio del presente proiettore sono contenuti i seguenti prodotti:

- n° 1 proiettore **DAISY ON**;
- n°3 Connettori a innesto cilindrico (maschi);
- n°3 Connettori a innesto cilindrico (femmine);
- n°1 Sacchetto di sali antiumidità;
- n° 1 Foglio di Istruzioni.

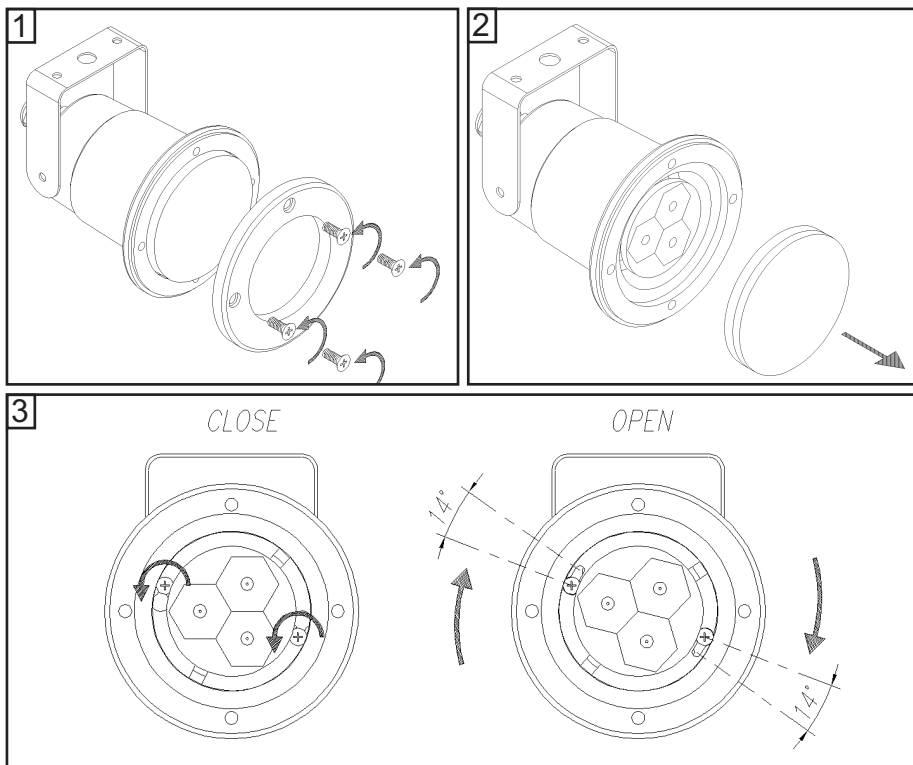
2.0 SICUREZZA

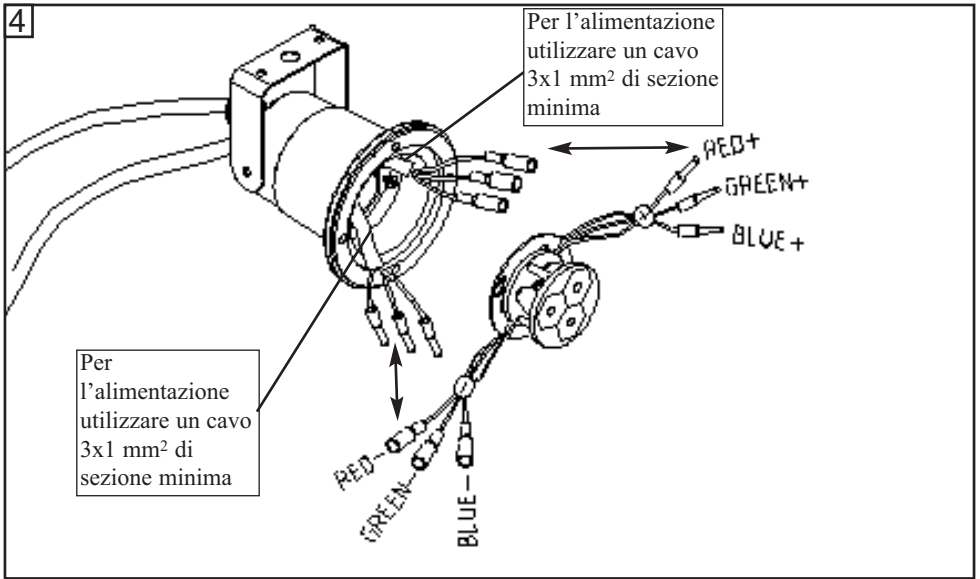
Prima di effettuare qualsiasi operazione sul proiettore, sconnettere fisicamente la linea di alimentazione staccando la spina (ad esempio durante la manutenzione o il collegamento elettrico).

GRADO DI PROTEZIONE IP68 - Questo proiettore è stato progettato per utilizzi in ambienti esterni; **è consentita l'immersione solo nel caso vengano montati 4 proiettori per transformer box**. La norma prevede infatti che i proiettori da immersione non debbano avere tensioni superiori ai 12V. La profondità di immersione massima suggerita è di 1 metro.

3.0 INSTALLAZIONE DEL PROIETTORE

3.1 Collegamento elettrico

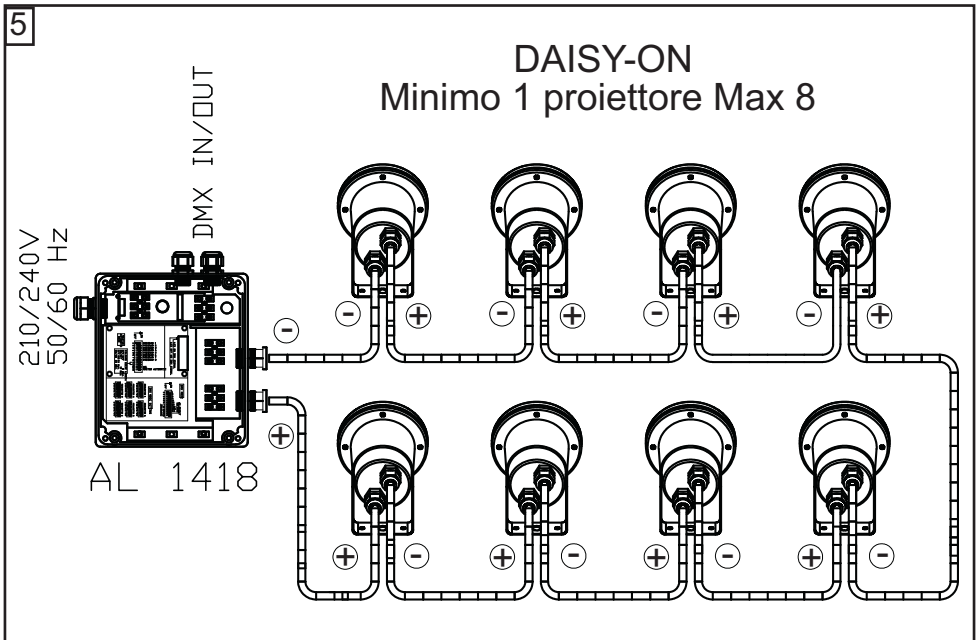




ATTENZIONE:

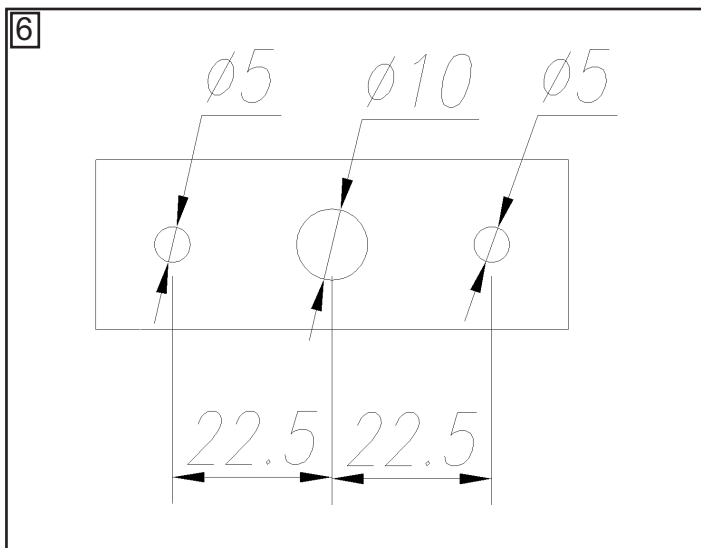
Rispettare scrupolosamente la polarità e i colori dei cavi di connessione
(Fig. 4 e 5)

3.2 Connessione PROIETTORI-TRANSFORMER BOX



Attenzione: in caso di uso degli apparecchi in sommersione, devono essere collegati max 4 proiettori (vedi paragrafo 2.0)

3.3 Installazione del proiettore



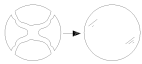


4.0 MANUTENZIONE

Per assicurare la massima funzionalità e la massima resa ottica, si raccomanda di attenersi alle seguenti istruzioni:

- Pulite regolarmente le lenti del proiettore;
- controllate i collegamenti elettrici;
- sostituite tutte le parti eventualmente danneggiate;

5.0 INFORMAZIONI TECNICHE

DAISY - ON		
Dimensioni max di ingombro proiettore	Ø98 x H126	mm
Peso proiettore	0,5	Kg
Materiale della carcassa	Aluminio/Plastica	
Tensione nominale	24	V
Corrente nominale	0,35	A
Potenza assorbita	6	VA
Sistema ottico	Sistema a lenti	
Grado di protezione	IP68	

	<i>Sostituire gli schermi di protezione danneggiati.</i>
	<i>Idoneo ad essere installato su superfici normalmente infiammabili.</i>
	<i>Apparecchio di classe terza. Utilizza tensioni inferiori ai 50 Volts. Esclude e vieta la messa a terra</i>

6.0 PARTI DI RICAMBIO

Tutti i componenti del proiettore DAISY ON sono disponibili come parti di ricambio su richiesta.

La responsabilità di Griven S.r.l. cessa all'atto della consegna del materiale al vettore: reclami per eventuali danni dovuti al trasporto dovranno essere indirizzati direttamente al corriere.

Si accettano reclami entro e non oltre i 7 giorni dal ricevimento merce.

Eventuali resi di materiale dovranno essere autorizzati da Griven S.r.l. ed inviati completi della documentazione fiscale necessaria.

La garanzia non copre i materiali di consumo.

Le viste esplose, lo schema elettrico, il diagramma elettronico e la brochure promozionale del prodotto sono disponibili su richiesta.

1.0 PACKING

Check carefully the content of the box and in case of damage contact your forwarder immediately. The following items are included in the box:

- N° 1 DAISY-ON projector;
- N° 3 Connectors with cylindrical clutch (plug);
- N° 3 Connectors with cylindrical clutch (socket);
- N° 1 Antihumidity salts bag;
- N°1 Owner's manual.

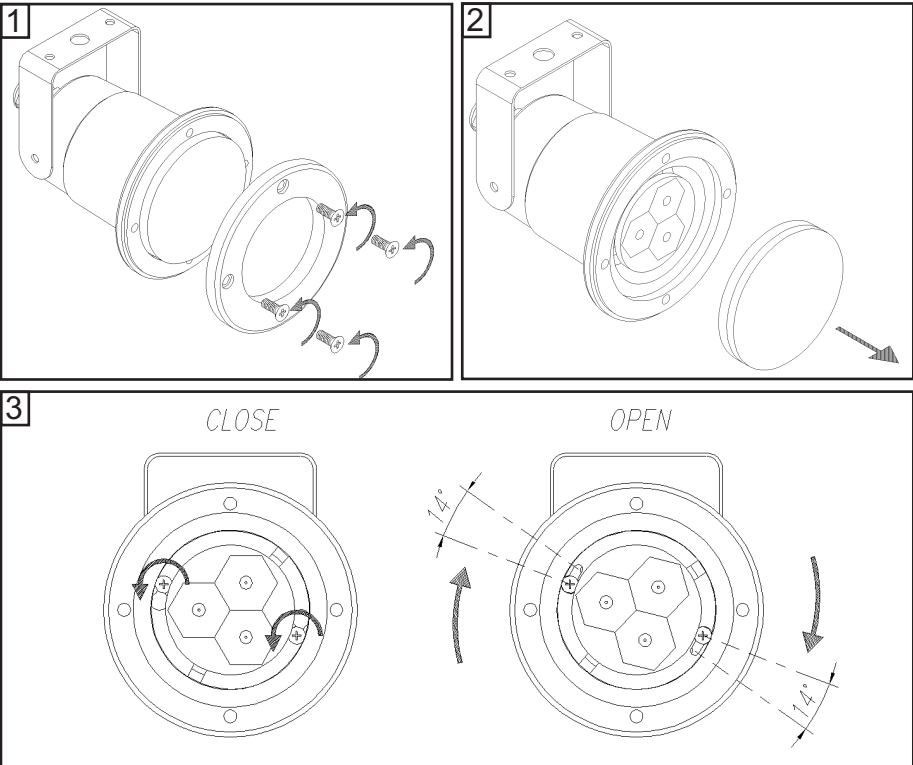
2.0 SAFETY

Disconnect the unit from mains supply before servicing it or performing any other operation (for example during maintenance or electrical connection).

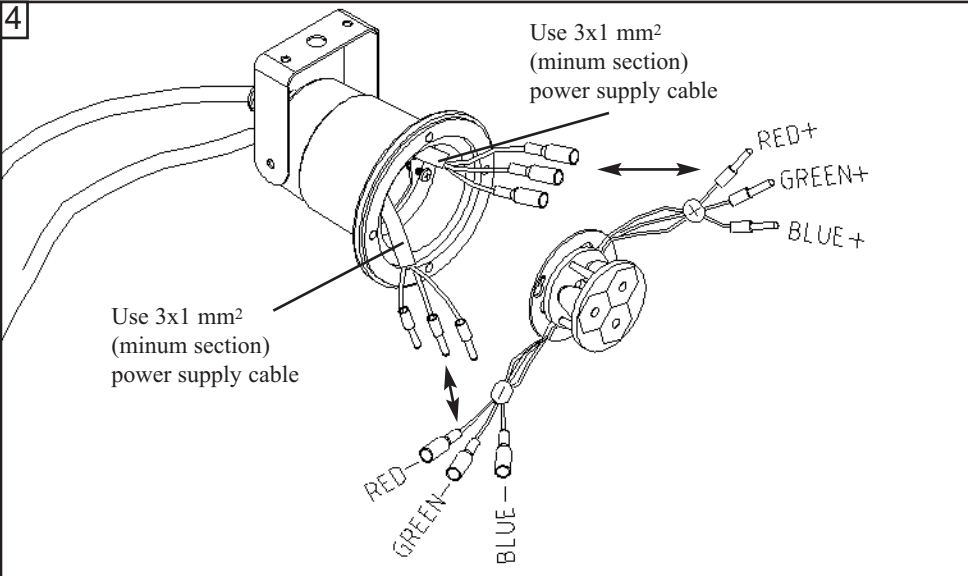
PROTECTION DEGREE IP68 - This projector has been designed for outdoor use. **For submerged use, note that MAX. 4 projectors shall be fitted to the Transformer Box,** in order not to exceed the 12V tension allowed by the current regulations on the matter. Maximum installation depth advised is 1 meter.

3.0 INSTALLATION

3.1 Electrical connection



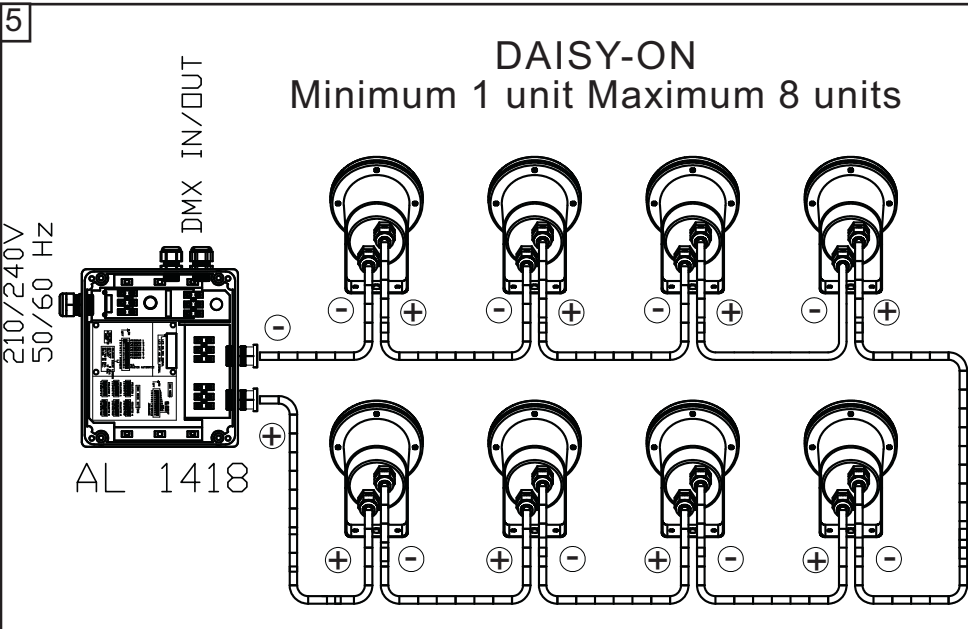
4



NOTE: Polarity and colours correspondence of the connection cables must be strictly respected (see picture 4 and 5).

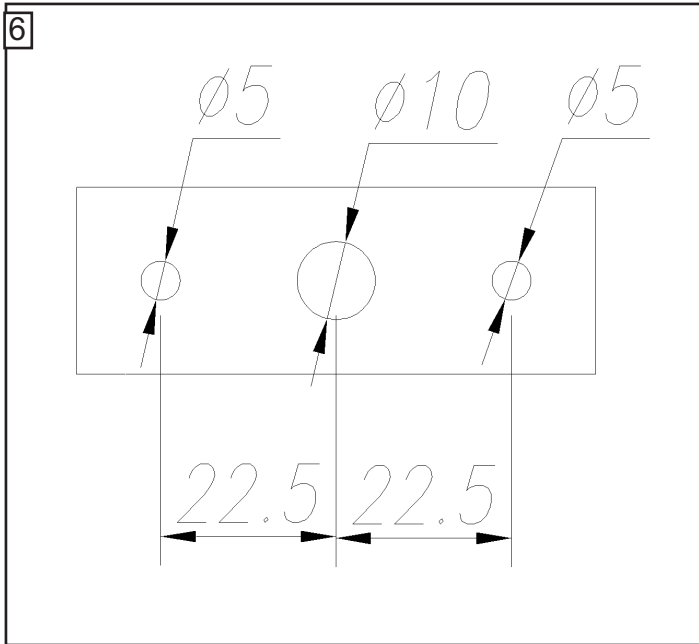
3.2 Connection UNITS-TRANSFORMER BOX

5



Note Carefully: For submerged use, note that **MAX. 4** projectors shall be fitted to the Transformer Box

3.3 Mounting position



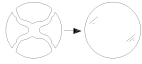


4.0 MAINTENANCE

To ensure maximum performance and light output, it is recommended to follow these instructions:

- keep the lenses clean regularly;
- carefully check the electrical connections;
- replace all damaged components.

5.0 TECHNICAL INFORMATION

DAISY-ON		
Size	Ø98 x H126	mm
Weight	0,5	Kg
Body	Aluminum/Plastic	
Operating Voltage	24	V
Operating Amperage	0,35	A
Power absorbed	6	VA
Optic System	Lenses	
Protection rating	IP68	

	<p><i>Replace damaged protection shields.</i></p>
	<p><i>Suitable to be installed on flammable surfaces.</i></p>
	<p><i>Class 3 device. It uses operatin voltages inferior to 50 Volts. It excludes and forbit ground connection.</i></p>

6.0 SPARE PARTS

All components for DAISY ON units are available on request.

Griven S.r.l. shall be under no liability for any loss or damage in transit. Claims must be adressed directly to the forwarder.

Griven S.r.l. will accept claims for broken or missing goods only within seven days of receipt of the goods.

Returns of equipment will not be accepted without prior authorization granted by Griven S.r.l. and if not duly accompanied by relevant shipping documents.

The guarantee excludes all consumables.

The exploded diagram, the eletric wiring scheme, the electronic layout and the promotional brochure are available on request.

Importanti informazioni per il corretto riciclaggio/ smaltimento di questa apparecchiatura

La direttiva Europea 2002/96/CE sui rifiuti di apparecchiature elettroniche (RAEE), prevede che gli apparecchi illuminanti non debbano essere smaltiti nel normale flusso dei rifiuti solidi urbani. Gli apparecchi dismessi debbono essere raccolti separatamente per ottimizzare il tasso di recupero e riciclaggio dei materiali che li compongono ed impedire potenziali danni per la salute e l'ambiente.

Il simbolo del cestino barrato è riportato su tutti i prodotti per ricordare gli obblighi di raccolta separata.

Per ulteriori informazioni sulla corretta dismissione delle apparecchiature, i detentori potranno rivolgersi al servizio pubblico preposto o ai rivenditori.

Important information for the correct recycle/treatment procedures of this equipment

The European Directive 2002/96/EC on Waste Electrical and Electronic Equipment (WEEE), requires that old lighting fixtures must not be disposed of the normal unsorted municipal waste stream. Old appliances must be collected separately in order to optimise the recovery and recycling of the materials they contain and reduce the impact on human health and the environment.

The crossed out "wheeled bin" symbol on the product reminds you of your obligation, that when you dispose of the appliance it must be separately collected.

Consumer should contact their local authority or retailer for information concerning the correct disposal of their old appliance.





Via Bulgaria, 16 - 46042 CASTEL GOFFREDO (MN) - Italy
Telefono 0376/779483 - Fax 0376/779682 - 0376/779552
<http://www.griven.com/> e-mail griven@griven.com
<http://www.griven.it/> e-mail griven@griven.it

User's manual rel. 5.01